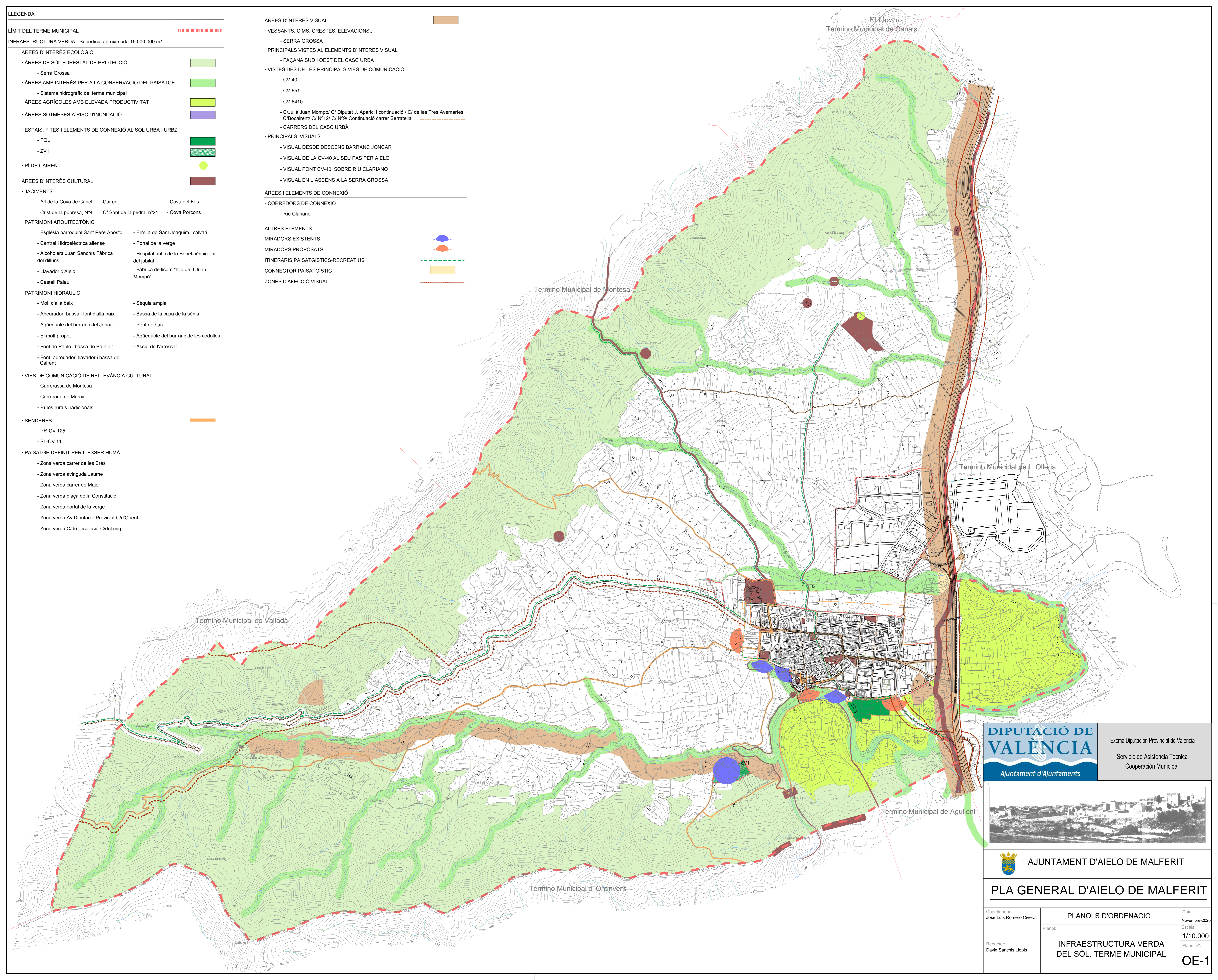


PLA GENERAL

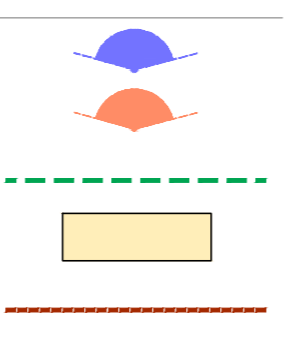
AIELO DE MALFERIT (VALÈNCIA)

PLÀNOLS D'ORDENACIÓ



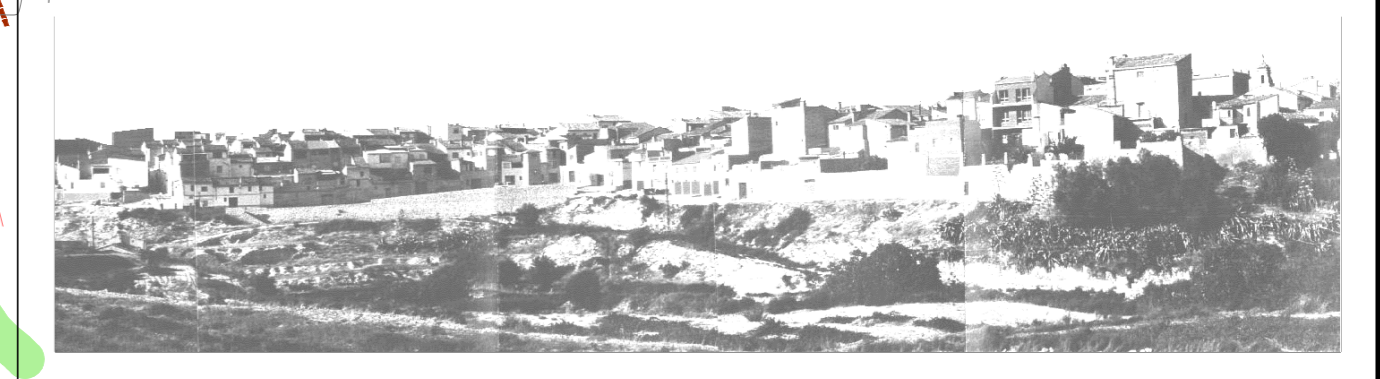
- LEGENDA**
- LÍMIT DEL TERME MUNICIPAL** - Superfície aproximada 16.000.000 m²
- ÀREES D'INTERÈS ECOLÒGIC**
- ÀREES DE SÒL FORESTAL DE PROTECCIÓ
 - Serra Grossa
 - ÀREES AMB INTERÈS PER A LA CONSERVACIÓ DEL PAISATGE
 - Sistema hidrogràfic del terme municipal
 - ÀREES AGRÍCOLES AMB ELEVADA PRODUCTIVITAT
 - ÀREES SOTMESES A RISC D'INUNDACIÓ
- ESPAIS, FITES I ELEMENTS DE CONNEXIÓ AL SÒL URBÀ I URBZ.**
- PQL
 - ZV1
- PI DE CAIRENT**
- ÀREES D'INTERÈS CULTURAL**
- JACIMENTS**
- Alt de la Cova de Canet - Cairent - Cova del Fos
 - Crist de la pobresa, N^o4 - C/ Sant de la pedra, n^o21 - Cova Porçons
- PATRIMONI ARQUITECTÒNIC**
- Església parroquial Sant Pere Apòstol - Ermita de Sant Joaquim i calvari
 - Central Hidroelèctrica ailense - Portal de la verge
 - Alcoholar Juan Sanchis Fàbrica del dilluns - Hospital antic de la Beneficència-lar del jubilat
 - Llavador d'Aielo - Fàbrica de licors "hijo de J. Juan Mompó"
 - Castell Palau
- PATRIMONI HIDRÀULIC**
- Moli d'allà baix - Sèquia ampla
 - Abeurador, bassa i font d'allà baix - Bassa de la casa de la sènia
 - Aqüeducte del barranc del Joncar - Pont de baix
 - El molí propet - Aqüeducte del barranc de les codolles
 - Font de Pablo i bassa de Bataller - Assut de l'arrossar
 - Font, abeurador, llavador i bassa de Cairent
- VIES DE COMUNICACIÓ DE RELLEVÀNCIA CULTURAL**
- Carrerassa de Montesa
 - Carrerada de Múrcia
 - Rutes rurals tradicionals
- SENDERES**
- PR-CV 125
 - SL-CV 11
- PAISATGE DEFINIT PER L'ÉSSER HUMÀ**
- Zona verda carrer de les Eres
 - Zona verda avinguda Jaume I
 - Zona verda carrer de Major
 - Zona verda plaça de la Constitució
 - Zona verda portal de la verge
 - Zona verda Av.Diputació Provincial-C/d'Orient
 - Zona verda C/de l'església-C/del mig

- ÀREES D'INTERÈS VISUAL**
- VESSANTS, CIMS, CRESTES, ELEVACIONS...
 - SERRA GROSSA
 - PRINCIPALS VISTES AL ELEMENTS D'INTERÈS VISUAL
 - FAÇANA SUD I OEST DEL CASC URBÀ
 - VISTES DES DE LES PRINCIPALS VIES DE COMUNICACIÓ
 - CV-40
 - CV-651
 - CV-6410
 - C/ Julià Juan Mompó/ C/ Diputat J. Aparici i continuació / C/ de les Tres Avemaries C/Bocairent/ C/ N^o12/ C/ N^o9/ Continuació carrer Serratella
 - CARRERS DEL CASC URBÀ
 - PRINCIPALS VISUALS
 - VISUAL DESDE DESCENS BARRANC JONCAR
 - VISUAL DE LA CV-40 AL SEU PAS PER AIELO
 - VISUAL PONT CV-40, SOBRE RIU CLARIANO
 - VISUAL EN L'ASCENS A LA SERRA GROSSA
- ÀREES I ELEMENTS DE CONNEXIÓ**
- CORREDORS DE CONNEXIÓ**
- Riu Clariano
- ALTRES ELEMENTS**
- MIRADORS EXISTENTS**
- MIRADORS PROPOSATS**
- ITINERARIS PAISATGÍSTICS-RECREATIUS**
- CONNECTOR PAISATGÍSTIC**
- ZONES D'AFECCIÓ VISUAL**



DIPUTACIÓ DE VALÈNCIA
Ajuntament d'Ajuntaments

Excmo Diputacion Provincial de Valencia
Servicio de Asistencia Técnica
Cooperación Municipal



AJUNTAMENT D'AIELO DE MALFERIT

PLA GENERAL D'AIELO DE MALFERIT

Coordinador: José Luis Romero Civera	PLANOLS D'ORDENACIÓ	Data: Novembre-2020
Redactor: David Sanchis Ulopis	Planol: INFRAESTRUCTURA VERDA DEL SÒL. TERME MUNICIPAL	Escala: 1/10.000
		Planol n ^o : OE-1

QUALIFICACIÓ I USOS DEL SÒL

SÒL URBÀ		
RESIDENCIAL	(SU-RES)	
INDUSTRIAL	(SU-IND)	
ZONA VERDE S/L	(SU-S/L)	

SÒL URBANITZABLE		
RESIDENCIAL	(Suble-RES)	
PARQUE PUBLICO RED PRIMARIA	(PQL)	

SÒL NO URBANITZABLE ESPECIAL PROTECCIÓ

AGRÍCOLA	(SNUP-A)	
FORESTAL	(SNUP-F)	
FORESTAL	PARC EÓLIC	
ECOLÒGICA	(SNUP-ECO)	
ARQUEOLÒGIC	(SNUP-A)	
VIARIA	(SNUP-V)	
INFRASTRUCTURES	(SNUP-INF)	
RISC D'INUNDACIÓ	(SNUP-INU)	
VIES PECUÀRIES	Cordell de Mòrcia (Amplaria 37.61 m - 37.60 m) Collada de Montesa (Amplaria 12 m)	
ÀMBIT DEL PARC PÚBLIC NATURAL		

SÒL NO URBANITZABLE COMÚ

COMÚ A	(SNUC-A)	
COMÚ B	(SNUC-B)	
COMÚ C	(SNUC-C)	
COMÚ D	(SNUC-D)	
COMÚ CAIRENT	(SNUC-Cairent)	

ZONES D'AFECCIÓ VISUAL

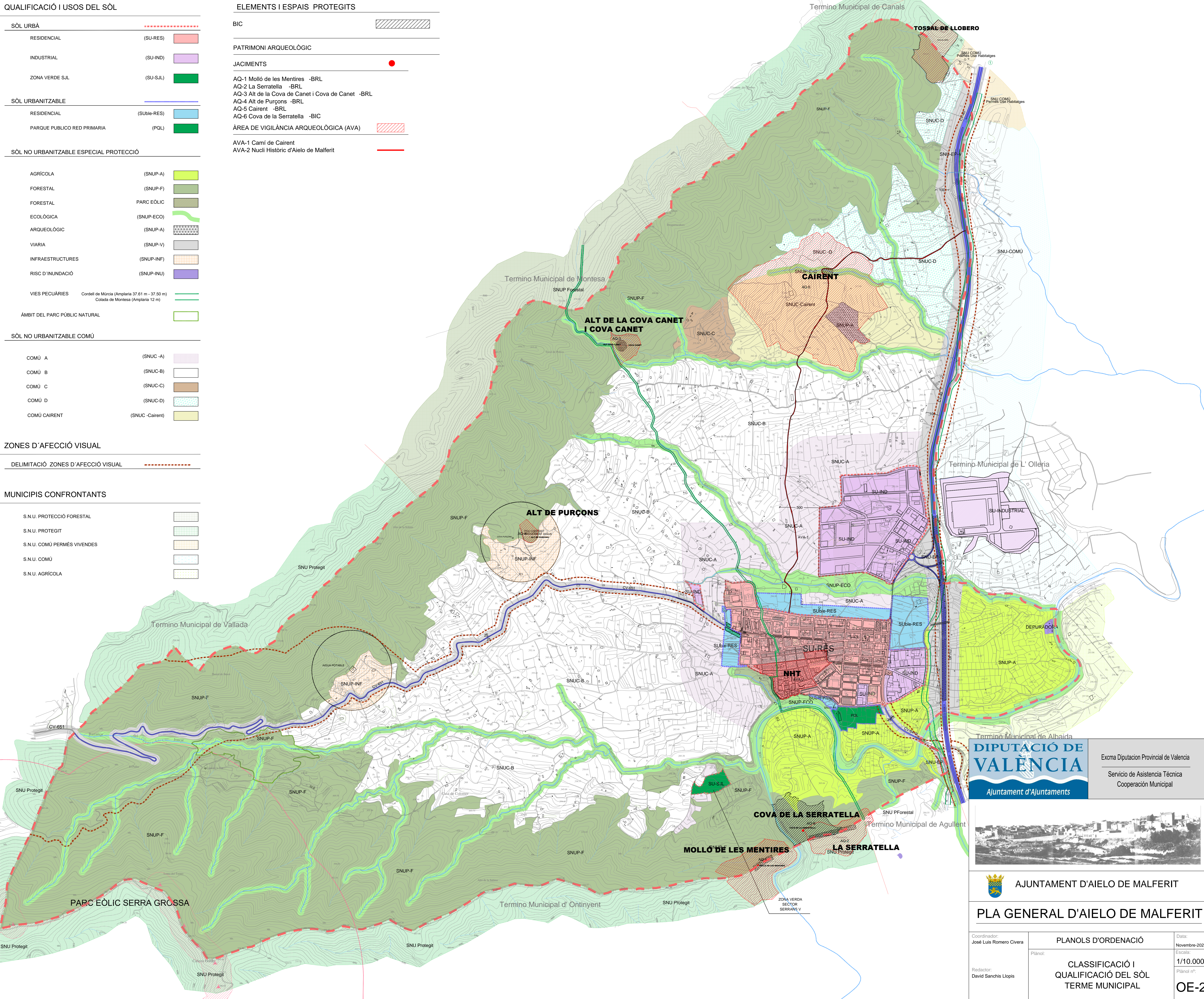
DELIMITACIÓ ZONES D'AFECCIÓ VISUAL	
------------------------------------	--

MUNICIPIS CONFRONTANTS

S.N.U. PROTECCIÓ FORESTAL	
S.N.U. PROTEGIT	
S.N.U. COMÚ PERMÉS VIVENDES	
S.N.U. COMÚ	
S.N.U. AGRÍCOLA	

ELEMENTS I ESPAIS PROTEGITS

BIC	
PATRIMONI ARQUEOLÒGIC	
JACIMENTS	
AQ-1 Molló de les Mentires -BRL	
AQ-2 La Serratella -BRL	
AQ-3 Alt de la Cova de Canet i Cova de Canet -BRL	
AQ-4 Alt de Purçons -BRL	
AQ-5 Cairent -BRL	
AQ-6 Cova de la Serratella -BIC	
ÀREA DE VIGILÀNCIA ARQUEOLÒGICA (AVA)	
AVA-1 Camí de Cairent	
AVA-2 Nucli Històric d'Aielo de Malferit	



DIPUTACIÓ DE VALÈNCIA
 Exma Diputacion Provincial de Valencia
 Servicio de Asistencia Técnica
 Cooperación Municipal
 Ajuntament d'Ajuntaments



AJUNTAMENT D'AIELLO DE MALFERIT
PLA GENERAL D'AIELLO DE MALFERIT

Coordinador: José Luis Romero Civera	PLANOLS D'ORDENACIÓ	Data: Novembre-2020
Redactor: David Sanchis Llopis	Planol: CLASSIFICACIÓ I QUALIFICACIÓ DEL SÒL TERME MUNICIPAL	Escala: 1/10.000
		Planol nº: OE-2

• XARXA PRIMÀRIA

• XARXA VIÀRIA SUPRAMUNICIPAL

- AUTOVIA CV-40
- CARRETERES CV-651 - CV-6410

• DOMINI PÚBLIC HIDRÀULIC

- LLITS

• VIAS PECUARIAS

- Cordell de Múrcia (Ample 37.5 m-18,75m)
- Colada de Montesa (Ample 12 m)

• EQUIPAMENTS - INFRASTRUCTURES I SERVICIS URBANS

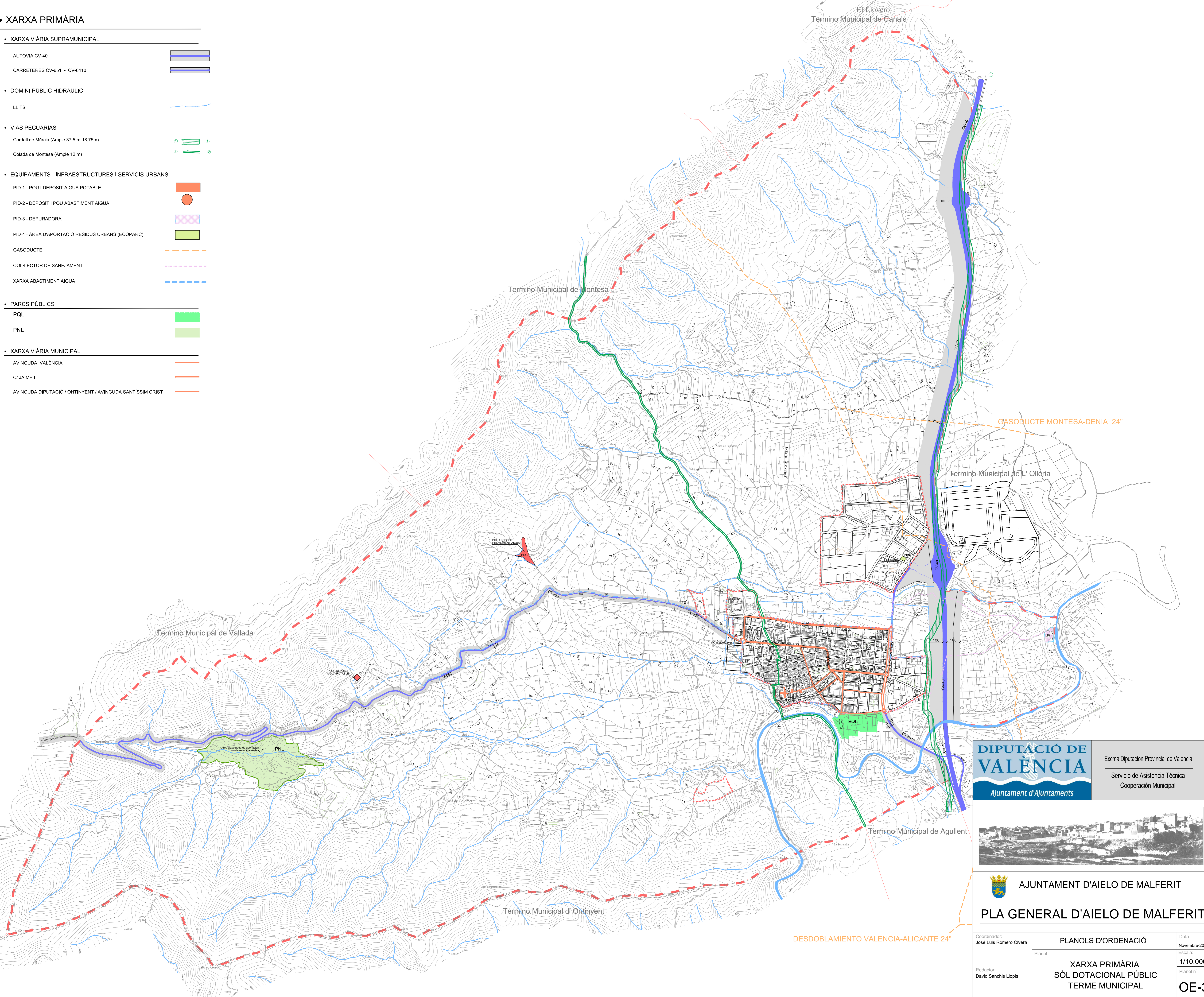
- PID-1 - POU I DEPÓSIT AIGUA POTABLE
- PID-2 - DEPÓSIT I POU ABASTIMENT AIGUA
- PID-3 - DEPURADORA
- PID-4 - ÀREA D'APORTACIÓ RESIDUS URBANS (ECOPARC)
- GASODUCTE
- COL·LECTOR DE SANEJAMENT
- XARXA ABASTIMENT AIGUA

• PARCS PÚBLICS

- PQL
- PNL

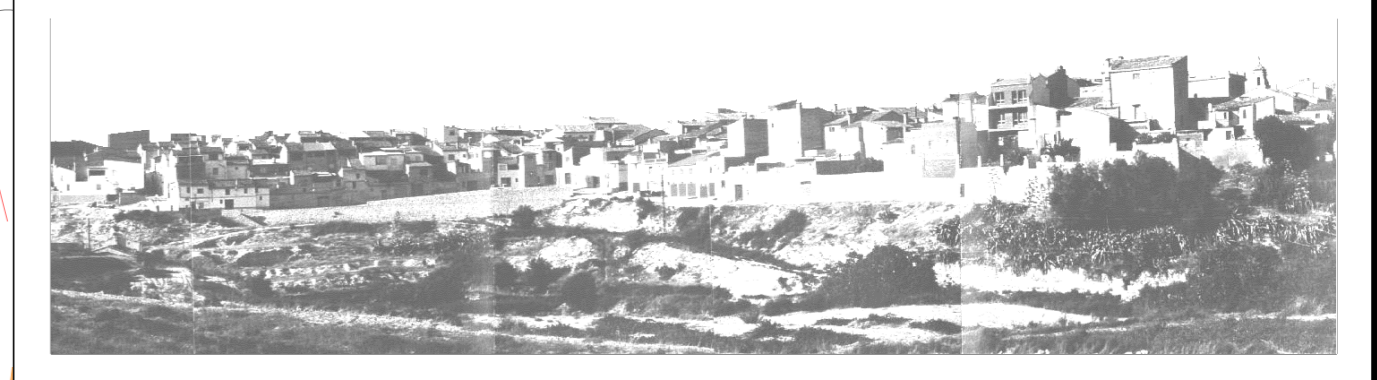
• XARXA VIÀRIA MUNICIPAL

- AVINGUDA, VALÈNCIA
- C/ JAIME I
- AVINGUDA DIPUTACIÓ / ONTINYENT / AVINGUDA SANTÍSSIM CRIST



DIPUTACIÓ DE VALÈNCIA
 Ajuntament d'Ajuntaments

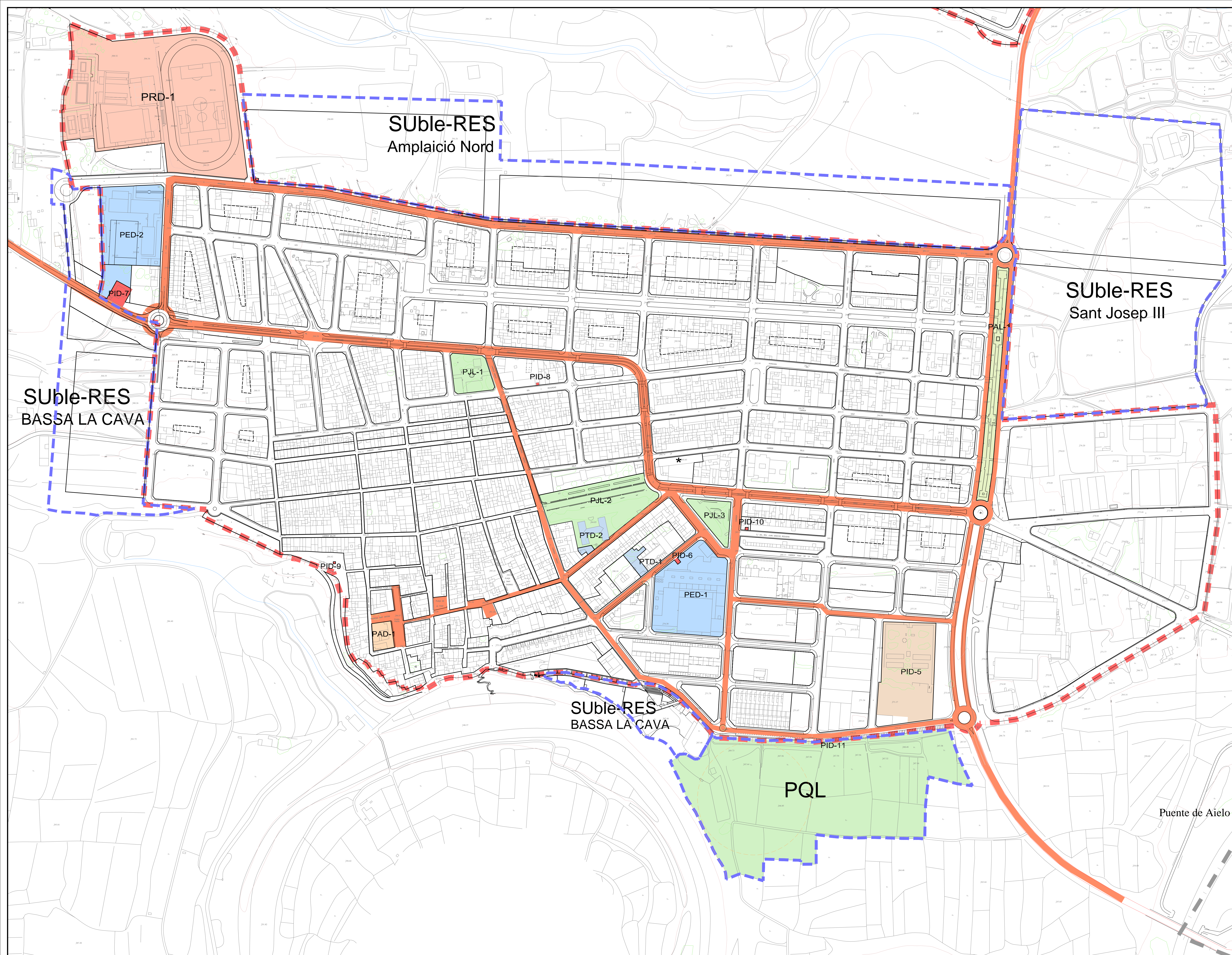
Exma Diputacion Provincial de Valencia
 Servicio de Asistencia Técnica
 Cooperación Municipal



AJUNTAMENT D'AIELO DE MALFERIT

PLA GENERAL D'AIELO DE MALFERIT

Coordinador: José Luis Romero Civera	PLANOLS D'ORDENACIÓ	Data: Novembre-2020
Redactor: David Sanchis Llopis	PLANOLS D'ORDENACIÓ XARXA PRIMÀRIA SÒL DOTACIONAL PÚBLIC TERME MUNICIPAL	Escala: 1/10.000
		Plànol nº: OE-3



DELIMITACIÓ SÒL URBÀ ---

DELIMITACIÓ SÒL URBANITZABLE ---

XARXA PRIMÀRIA

SÒL DOTACIONAL PÚBLIC.

• ZONES VERDES I ESPAIS LLIBRES.

• PARC PÚBLIC	
POL	49.596 m ²
PJL-1	2.482 m ²
PJL-2	8.039 m ²
PJL-3	2.658 m ²
• ZONA VERDA AVINGUDA VALENCIA	
PAL-1	4.582 m ²

• EQUIPAMENTS

• RECREATIU-ESPORTIU	
PRD-1	36.697 m ²

• ADMINISTRATIU-INSTITUCIONAL	
PAD-1	973 m ²

• ASSISTENCIAL	
PTD-1	1.072 m ²
PTD-2	905 m ²

• SERVICI URBÀ-INFRAESTRUCTURES

• CEMENTERIO	
PID-5	9.088 m ²

• INFRAESTRUCTURES

PID-1	DEPÓSIT I POU ABAST. AIGUA POTABLE (Pneu OE-3)	38 m ²
PID-2	DEPÓSIT I POU ABAST. AIGUA POTABLE (Pneu OE-3)	38 m ²
PID-3	DEPURADORA (Pneu OE-3)	38 m ²
PID-4	ÀREA APORT. RESIDUS URBANS. ECOPARC (Pneu OE-3) (OP-8.2)	38 m ²
PID-6	TELEFONIA	635 m ²
PID-7	DEPÓSIT AIGUA POTABLE	635 m ²

• EDUCATIU-CULTURAL

• EDUCATIU		
PED-1	INFANTIL-PRIMÀRIA	10.010 m ²
PED-2	INSTITUT	9.740 m ²

• XARXA VIÀRIA

PRV	
-----	--

SÒL DOTACIONAL PRIVAT

• EQUIPAMENTS

• ASSISTENCIAL

• RELIGIÓS		
PTD-3	ESGLÉSIA de Sant Pere	920 m ²

DIPUTACIÓ DE VALÈNCIA
Ajuntament d'Ajuntaments

Excm. Diputacion Provincial de Valencia
Servicio de Asistencia Técnica
Cooperación Municipal



AJUNTAMENT D'AIELO DE MALFERIT

PLA GENERAL D'AIELO DE MALFERIT

Coordinador: José Luis Romero Civera	PLANOLS D'ORDENACIÓ	Data: Novembre-2020
Redactor: David Sanchis Llopis	Plànol: XARXA PRIMÀRIA SÒL DOTACIONAL PÚBLIC NUCLI URBÀ	Escala: 1/2.000
		Plànol nº: OE-4.1



XARXA VIÀRIA SUPRAMUNICIPAL

AUTOVIA CV-40 I ACCESSOS



Excmà Diputacion Provincial de Valencia
 Servicio de Asistencia Técnica
 Cooperación Municipal



AJUNTAMENT D'AIELO DE MALFERIT

PLA GENERAL D'AIELO DE MALFERIT

Coordinador:
 José Luis Romero Civera

Redactor:
 David Sanchis Llopis

PLANOLS D'ORDENACIÓ

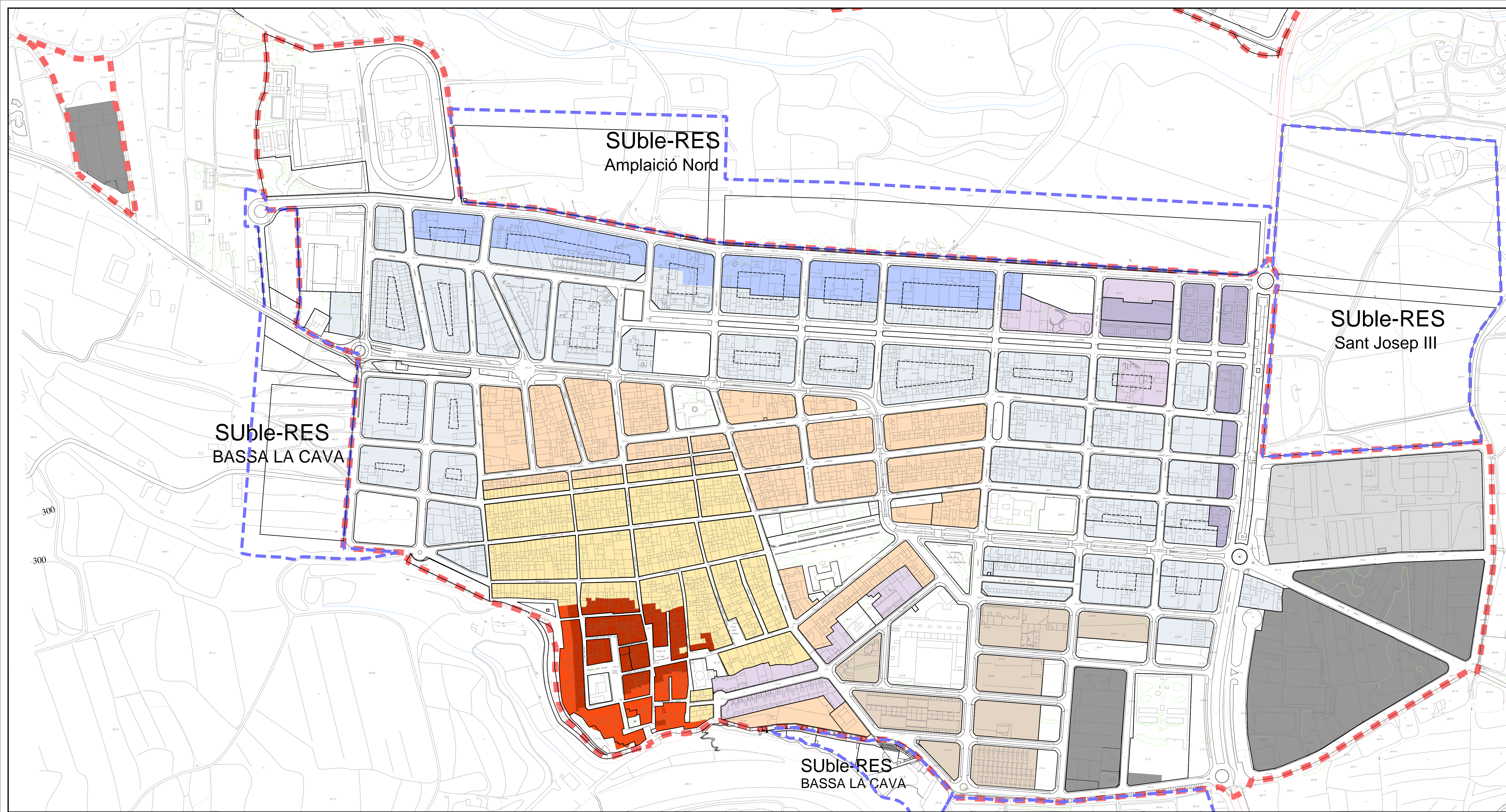
Plànol:

**XARXA PRIMÀRIA
 SÒL DOTACIONAL PÚBLIC
 ZONA SERRANS**

Data:
 Novembre-2020

Escala:
 1/2.000
 Plànol n°:

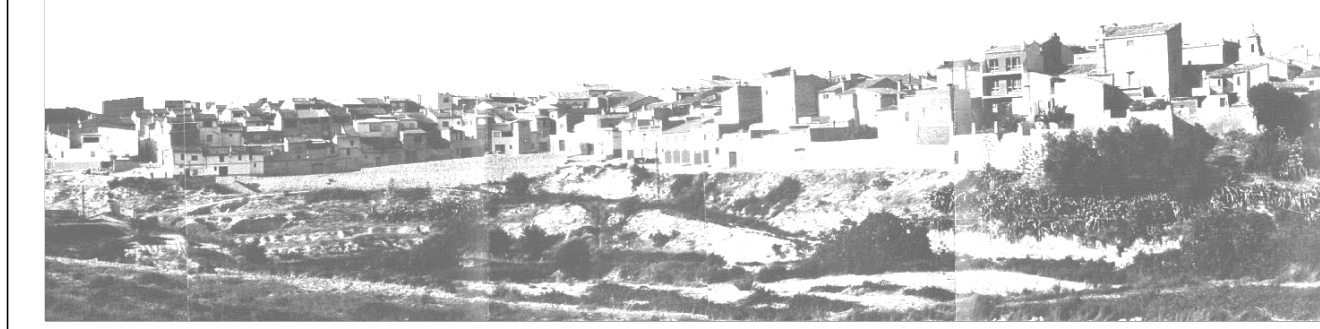
OE-4.2



- DELIMITACIÓ SÒL URBÀ - - - - -
- DELIMITACIÓ SÒL URBANITZABLE - - - - -
- ZONES ORDENACIÓ URBANÍSTICA
- ÚS DOMINANT RESIDENCIAL
 - NUCLI HISTÒRIC
 - AMPLIACIÓ CASC URBÀ I
 - AMPLIACIÓ CASC URBÀ II
 - EIXAMPLE 1
 - EIXAMPLE 2
 - AÏLLADES
 - ADOSSADES
 - RESIDENCIAL BAIXA DENSITAT
 - ÚS DOMINANT INDUSTRIAL
 - INDUSTRIAL EN IL·LA
 - INDUSTRIAL AÏLLADA



Excmo Diputació Provincial de València
 Servicio de Asistencia Técnica
 Cooperación Municipal



AJUNTAMENT D'AIELO DE MALFERIT

PLA GENERAL D'AIELO DE MALFERIT

Coordinador: José Luis Romero Civera	PLANOLS D'ORDENACIÓ Plànol: DIVISIÓ ZONES D'ORDENACIÓ URBANÍSTICA NUCLI URBÀ	Data: Novembre-2020 Escala: 1/2.000 Plànol nº: OE-5.1
Redactor: David Sanchis Llopis		